

**Dans le cadre de sa mission de recherche  
dans l'évolution des aménagements**

## **Dans le cadre de sa mission de recherche dans l'évolution des aménagements**

- Le CLUB CHIC, et ses partenaires fidèles, CREAD et COSY éditions ont défini un sujet dans l'actualité



## Le workshop RSE

- Les impacts sociaux et environnementaux des architectes d'intérieur

## Le workshop RSE

- 100 élèves de 4<sup>o</sup> année
- 15 jours
- Dossier impliqué dans les notes de diplômes

## Nos conditions de recherche

- 4 sujets prospectifs du tourisme en région AURA
- Avec 4 partenaires "cobaye"
- En résonance des courants de création définis par le CLUB CHIC

## Nos thèmes de recherche

**1/5** : la relation entre les choix des architectes  
d'intérieur et **l'environnement**

- Impact des Matériaux
- Impact des Produits
- Impact Sourcing

## Nos thèmes de recherche

**1/5** : la relation entre les choix des architectes d'intérieur et **l'environnement**

**2/5** : la relation entre les choix des architectes  
d'intérieur et **L'emploi**

- Découvrir des Savoir-faire
- Retrouver le contact terrain

## Nos thèmes de recherche

**1/5** : la relation entre les choix des architectes d'intérieur et **l'environnement**

**2/5** : la relation entre les choix des architectes d'intérieur et **L'emploi**

**3/5** : **La découverte des ressources locales**

- Nouvelle approche méthodologique partant des gisements
- "Sortir de écrans"

## Nos thèmes de recherche

1/5 : la relation entre les choix des architectes d'intérieur et **l'environnement**

2/5 : la relation entre les choix des architectes d'intérieur et **L'emploi**

3/5 : La découverte des **ressources locales**

**4/5 : Globalement la culture des impacts et communication**

- **L'environnement**

- **Le social**

## Nos thèmes de recherche

**1/5** : la relation entre les choix des architectes d'intérieur et **l'environnement**

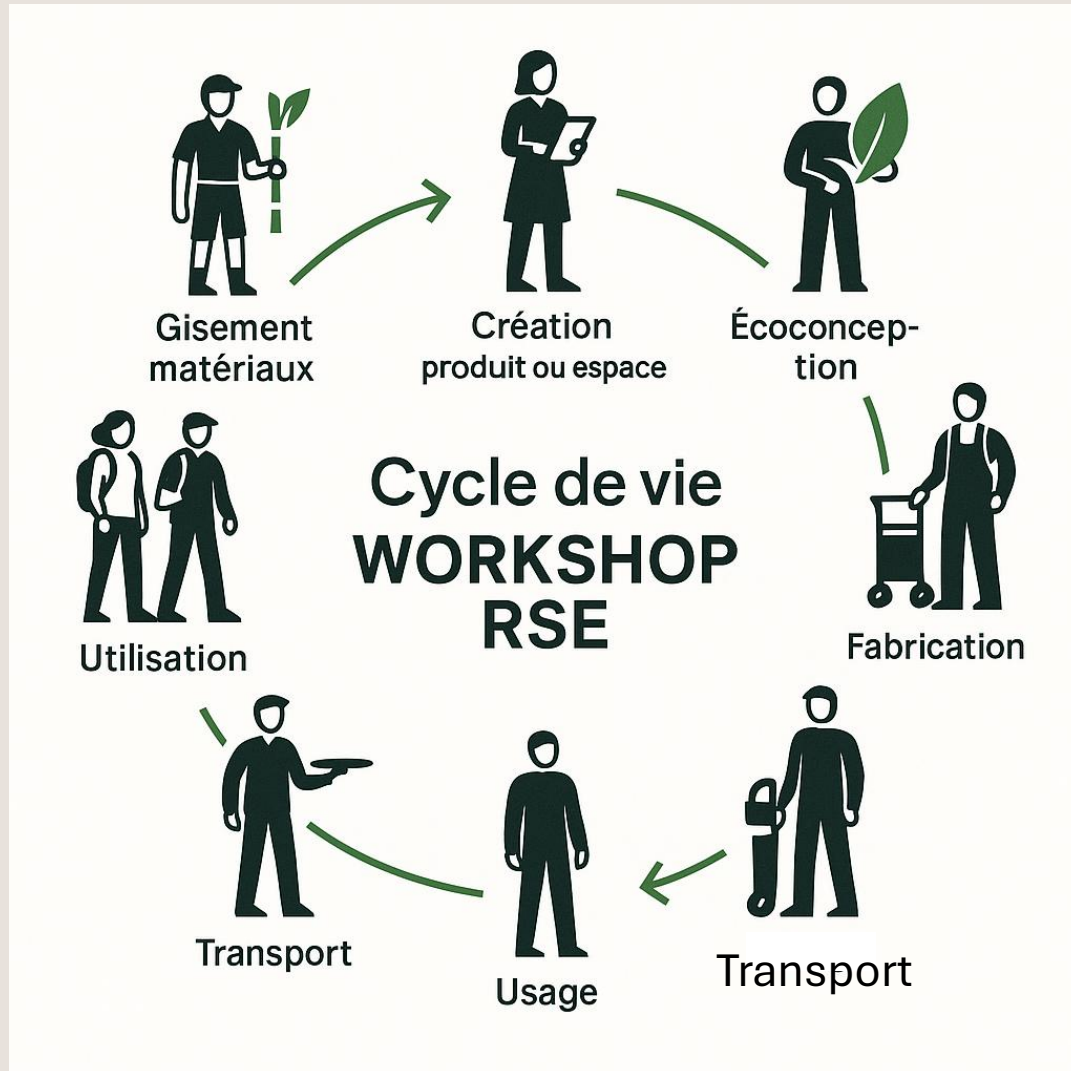
**2/5** : la relation entre les choix des architectes d'intérieur et **L'emploi**

**3/5** : La découverte des **ressources locales**

**4/5** : Globalement la culture des **impacts et communication**

**5/5** : Evolution de **l'offre touristique** en Auvergne

Rhône Alpes



La mesure et la minimisation des impacts environnementaux est le résultat de l'implication des gens, maillons d'une chaîne sociale, La mission est de créer un espace mais au-delà de ça, promouvoir tous les métiers comme ayant un rôle sur l'avenir de notre territoire et les pratiques concrètes mises en place..

# Impacts sociaux et environnementaux dans l'architecture d'intérieur

24 novembre au 5 décembre 2025

100 élèves de 4<sup>o</sup> année, 4 établissements pilotes, les entreprises du CLUB CHIC,



## 4 sujets

### 1/4 Le tourisme en habitat insolite

- Une demande croissante d'expériences

## 4 sujets

### 1/4 Le tourisme en habitat insolite

- Une demande croissante d'expériences

### SUJET 2/4 Le mix loisirs / pro

- Mixité et modularité

## 4 sujets

### 1/4 Le tourisme en habitat insolite

- Une demande croissante d'expériences

### SUJET 2/4 Le mix loisirs / pro

- Mixité et modularité

### SUJET 3/4 Retail 2030

- Raisonner client, non métier

## 4 sujets

### **1/4 Le tourisme en habitat insolite**

- Une demande croissante d'expériences

### **SUJET 2/4 Le mix loisirs / pro**

- Mixité et modularité

### **SUJET 3/4 Retail 2030**

- Raisonner client, non métier

### **SUJET 4/4 Climat, saisons en hôtellerie**

- Activités et international

**SUJET 1/4 Le tourisme en habitat insolite**

**SUJET 2/4 Le mix loisirs / pro**

**SUJET 3/4 Retail 2030**

**SUJET 4/4 Climat, saisons en hôtellerie**



# SUJET 1/4 Le tourisme en habitat insolite



# SUJET 1/4 Le tourisme en habitat insolite

Forte demande pour vivre une expérience à deux, en famille, entre amis, l'habitat insolite a le vent en poupe. Ici c'est une ancienne scirie qui va se métamorphoser en un ensemble de 4 gites en pleine chartreuse.

# SUJET 1/4 Le tourisme en habitat insolite



DIGITAL



CLIENT STAR



PEDAGOGIE



HYBRIDE



ORIGINE



DESIGN



PRO /  
PARTICULIERS



TRAVAIL



COACH  
ING



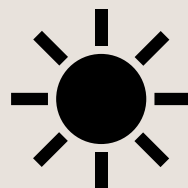
ACCUEIL



CIRCULAIRE



SANTE



CLIMAT



RESEAU



TRIBUS

# SUJET 1/4 Le tourisme en habitat insolite



**DIGITAL**



**CLIENT STAR**



**PEDAGOGIE**



**HYBRIDE**



**ORIGINE**



**DESIGN**



**PRO /  
PARTICULIERS**



**TRAVAIL**



**COACH  
ING**



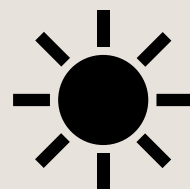
**ACCUEIL**



**CIRCULAIRE**



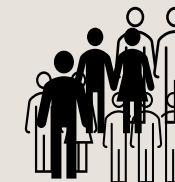
**SANTE**



**CLIMAT**



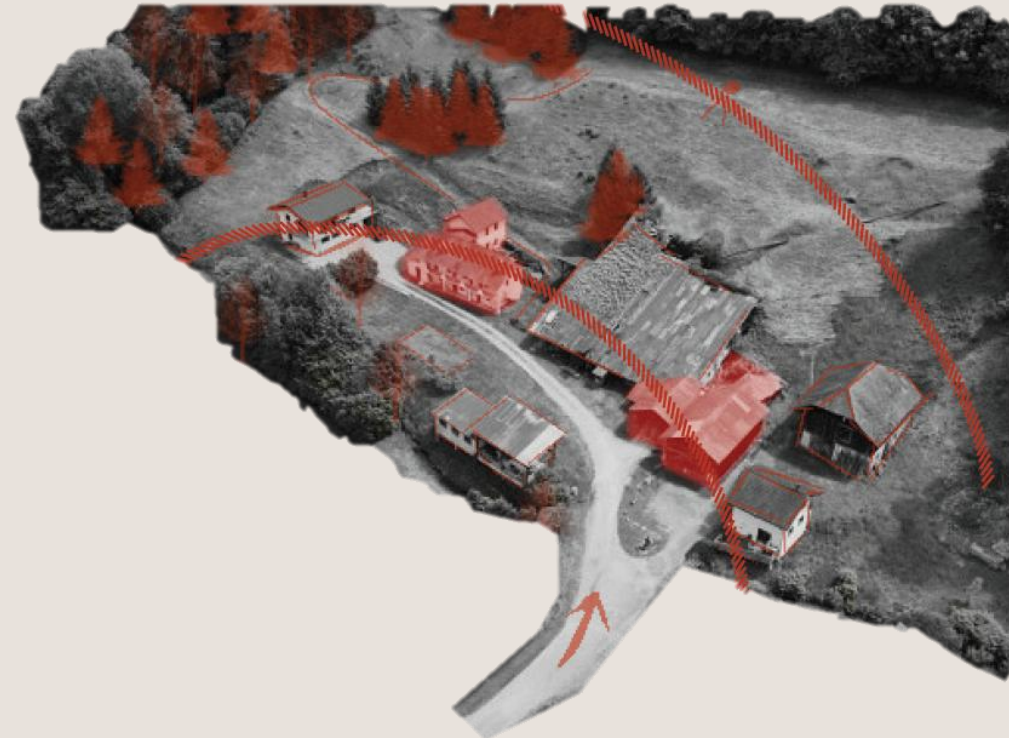
**RESEAU**



**TRIBUS**

# SUJET 1/4 Le tourisme en habitat insolite

Besoin client : une ancienne menuiserie dans les Bauges:  
construire 3 gîtes



# SUJET 1/4 Le tourisme en habitat insolite

Besoin client : une ancienne menuiserie en Chartreuse :  
construire 4 gîtes



**3 hébergements insolites haut de gamme** conçus pour durer et économes en énergie et entièrement réversible sans fondation pour préserver le site pensée pour être habitable toute l'année **pour 2 à 4 personnes** par unité il s'adapte aux exigences d'un climat de montagne tout en restant **démontable** transformant transportable et réversible et re vendable créer une expérience complète avec Ben indique stationnement zone de rencontre et d'observation un architecture responsable légère et résiliente

# SUJET 1/4 Le tourisme en habitat insolite

Besoin client : une ancienne menuiserie en Chartreuse :  
construire 4 gites



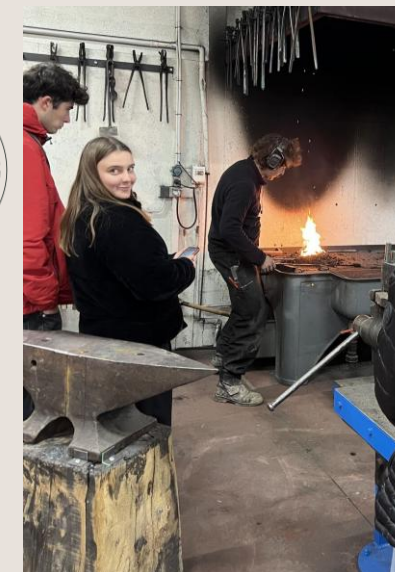
# SUJET 1/4 Le tourisme en habitat insolite

## Repérage fabricants

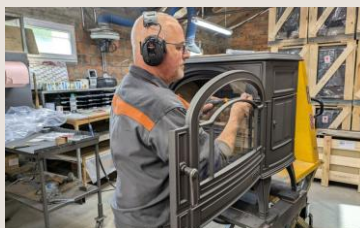


**AC**

ATELIERS CHARIGNON



**SEGUIN**  
UNE HISTOIRE DE FLAMME



**QUALIVERRE**  
MIROITERIE - VITRERIE - FENÊTRES



STORVATT, ATELIER DES FRERES,

# SUJET 1/4 Le tourisme en habitat insolite

Les gites vus par 3 groupes



STORVATT, ATELIER DES FRERES,

# SUJET 1/4 Le tourisme en habitat insolite

## Les gites



STORVATT, ATELIER DES FRERES,

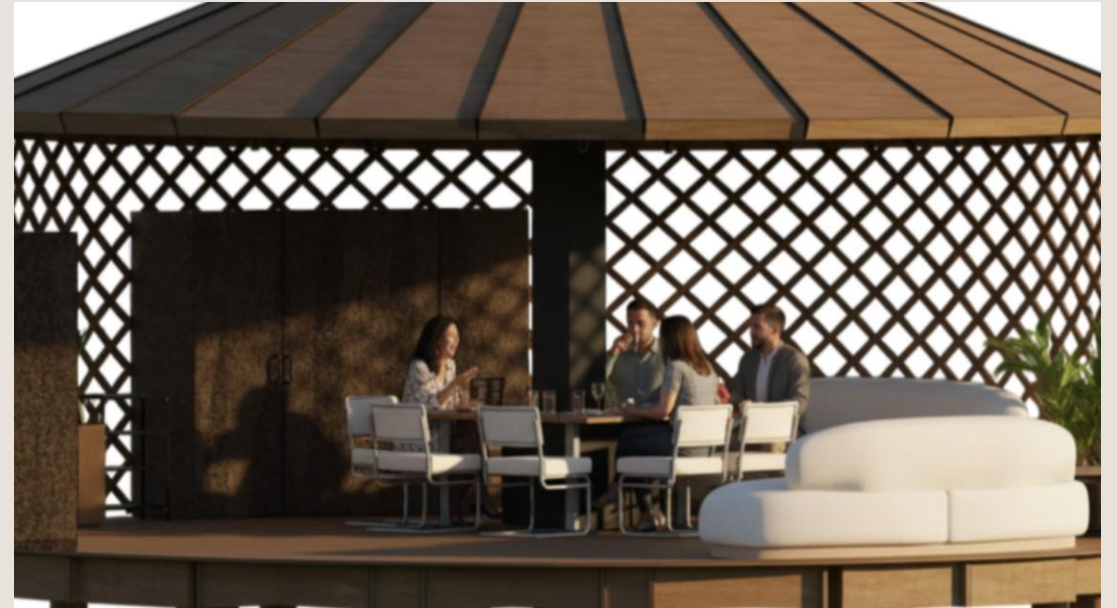
# SUJET 1/4 Le tourisme en habitat insolite

## Les gites



# SUJET 1/4 Le tourisme en habitat insolite

## Les gites



STORVATT, ATELIER DES FRERES,

# SUJET 1/4 Le tourisme en habitat insolite

## Bâtiment commun



# SUJET 1/4 Le tourisme en habitat insolite

## Aménagements extérieurs



# SUJET 1/4 Le tourisme en habitat insolite

## Aménagements extérieurs



# SUJET 1/4 Le tourisme en habitat insolite

Les étudiants

# SUJET 2/4 Le mix loisirs / pro



## **SUJET 2/4 Le mix loisirs / pro**

Ici, l'établissement peut recevoir des groupes de sportifs, des séminaires d'entreprise, des familles ou un couple, en même temps, avec une amplitude horaire, tarifaire, servicielle incroyable

# SUJET 2/4 Le mix loisirs / pro



DIGITAL



CLIENT STAR



PEDAGOGIE



HYBRIDE



ORIGINE



DESIGN



PRO /  
PARTICULIERS



TRAVAIL



COACH  
ING



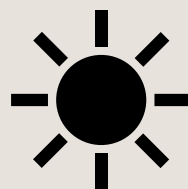
ACCUEIL



CIRCULAIRE



SANTE



CLIMAT



RESEAU



TRIBUS

# SUJET 2/4 Le mix loisirs / pro



**DIGITAL**



**CLIENT STAR**



**PEDAGOGIE**



**HYBRIDE**



**ORIGINE**



**DESIGN**



**PRO /  
PARTICULIERS**



**TRAVAIL**



**COACH  
ING**



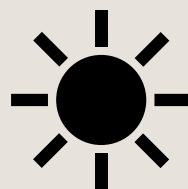
**ACCUEIL**



**CIRCULAIRE**



**SANTE**



**CLIMAT**



**RESEAU**



**TRIBUS**

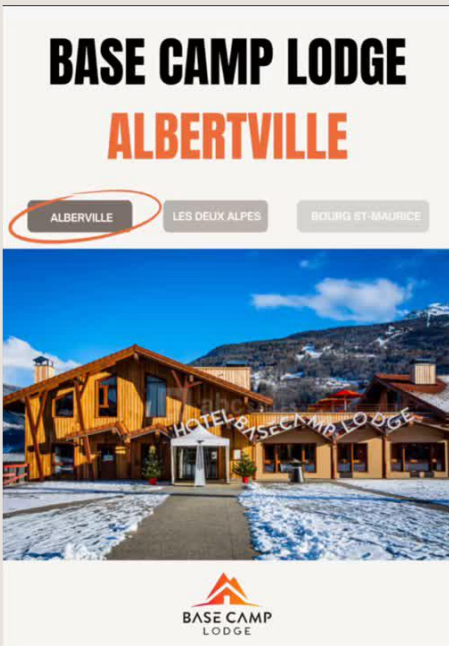
# SUJET 2/4 Le mix loisirs / pro

Besoin client : réflexion sur les salles communes mixtes



# SUJET 2/4 Le mix loisirs / pro

Besoin client : réflexion sur les salles communes mixtes



Matthieu VILLE

**OBJECTIFS :**

**Renforcer l'identité**

**Expérience différenciante (storytelling, ambiance marquée, immersif )**

**Optimiser les espaces existants ( ergonomie, fluidité, modularité, confort visuel)**

# SUJET 2/4 Le mix loisirs / pro

Besoin client : réflexion sur les salles communes mixtes



# SUJET 2/4 Le mix loisirs / pro

## Repérage fabricants

GAMIN



**Déambulons®**  
L'atelier des créations en bambou



*Maison*  
**DENANTES**  
1723



**AC.**

ATELIERS CHARIGNON

**SEGUIN**  
UNE HISTOIRE DE FLAMME



**tétris** **PROLED**

**ABC**  
LES AGENCEURS

**QUALIVERRE**  
MIROITERIE - VITRERIE - FENÊTRES

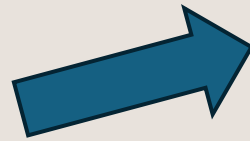
STORVATT, ATELIER DES FRERES,  
CONCEPTUAL, GRIZARD, ATELIER

# SUJET 2/4 Le mix loisirs / pro



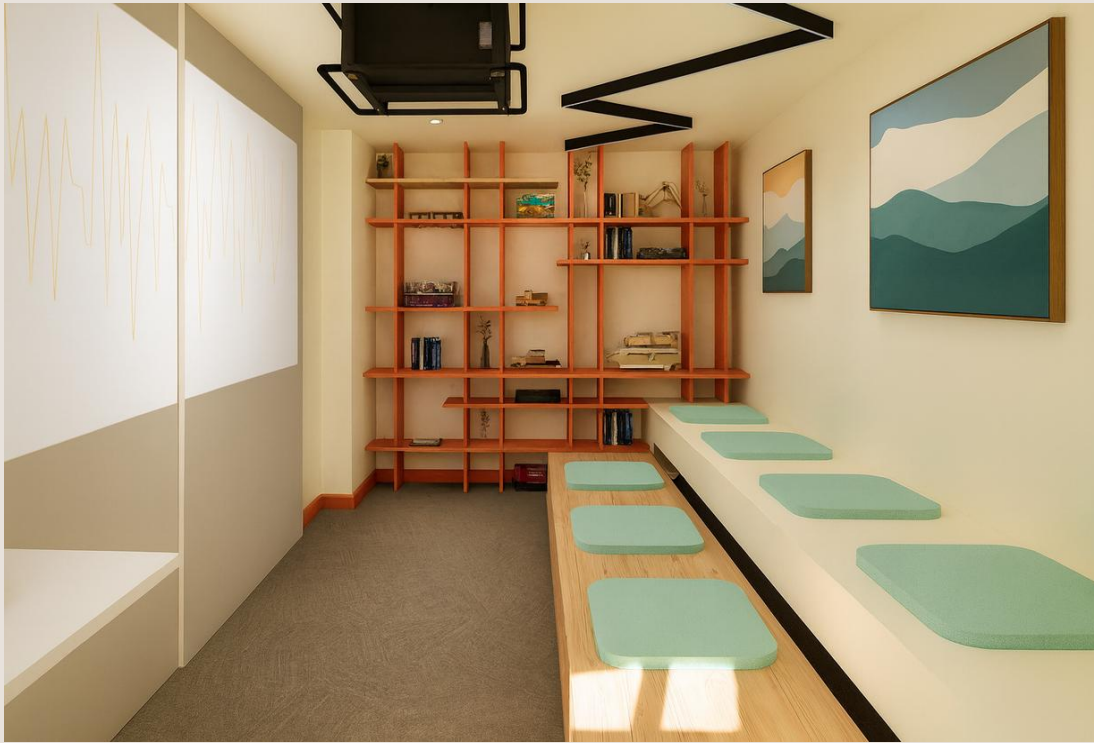
# SUJET 2/4 Le mix loisirs / pro

## Salle de réunion et d'animation



# SUJET 2/4 Le mix loisirs / pro

## Créativité



# SUJET 2/4 Le mix loisirs / pro

## Séminaires



# SUJET 2/4 Le mix loisirs / pro

## Coworking



# SUJET 2/4 Le mix loisirs / pro

## Aménagements extérieurs



# SUJET 2/4 Le mix loisirs / pro

## Aménagements extérieurs



# SUJET 2/4 Le mix loisirs / pro

Les étudiants

# SUJET 2/4 Le mix loisirs / pro

Les élèves du groupe gagnant



Lisa SCHMAUCH



Jeane PERNOD



Tiago SOUSA SILVA



Axel PEYER



Caroline PATRIARCA



Axzlle MATHEVET



Guillemette MOUTON

**SUJET 1/4 Le tourisme en habitat insolite**

**SUJET 2/4 Le mix loisirs / pro**

**SUJET 3/4 Retail 2030**

**SUJET 4/4 Climat, saisons en hôtellerie**



# SUJET 3/4 Retail 2030



## **SUJET 3/4 Retail 2030**

A l'heure où la question cruciale est de savoir comment garder une attractivité et faire venir les clients dans les espaces ,la réflexion sur le commerce est urgente.

# SUJET 3/4 Retail 2030



DIGITAL



CLIENT STAR



PEDAGOGIE



HYBRIDE



ORIGINE



DESIGN



PRO /  
PARTICULIERS



TRAVAIL



COACH  
ING



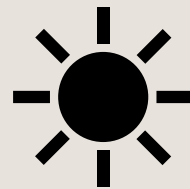
ACCUEIL



CIRCULAIRE



SANTE



CLIMAT



RESEAU



TRIBUS

# SUJET 3/4 Retail 2030



**DIGITAL**



**CLIENT STAR**



**PEDAGOGIE**



**HYBRIDE**



**ORIGINE**



**DESIGN**



**PRO /  
PARTICULIERS**



**TRAVAIL**



**COACHING**



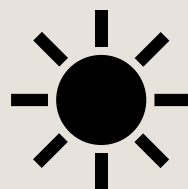
**ACCUEIL**



**CIRCULAIRE**



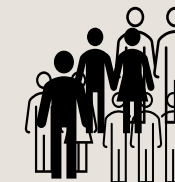
**SANTE**



**CLIMAT**



**RESEAU**



**TRIBUS**

## **SUJET 3/4 Retail 2030**

**“L’Espace 55 aujourd’hui ? “Un espace polyvalent et multifonctionnel, proposant des activités et services adaptés aux professionnels, artistes ou particuliers**

### ***Les objectifs ?***

- . Relancer l’activité**
- . Créer de nouvelles offres**
- . Attirer un nouveau public**

# SUJET 3/4 Retail 2030

Besoin client :



*Les objectifs ?*

- . Relancer l'activité
- . Créer de nouvelles offres
- . Attirer un nouveau public



# Repérage fabricants

**218** ENSEIGNE  
by studio218



DECIBEL France. DUNOYER. VIBERT.  
ATELIER DES FRERES. TIPTOE

# SUJET 3/4 Retail 2030



# SUJET 3/4 Retail 2030

## Services



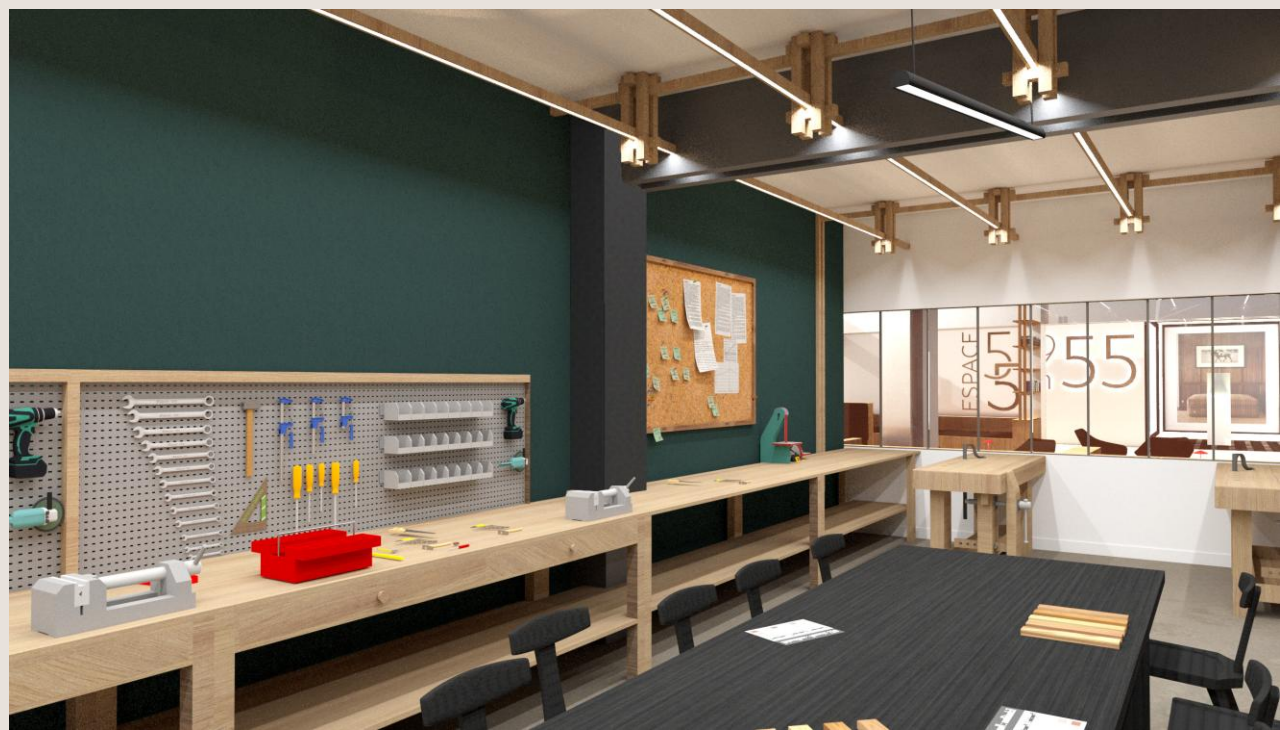
# SUJET 3/4 Retail 2030

Créativité



# SUJET 3/4 Retail 2030

## Atelier Pop Up Store



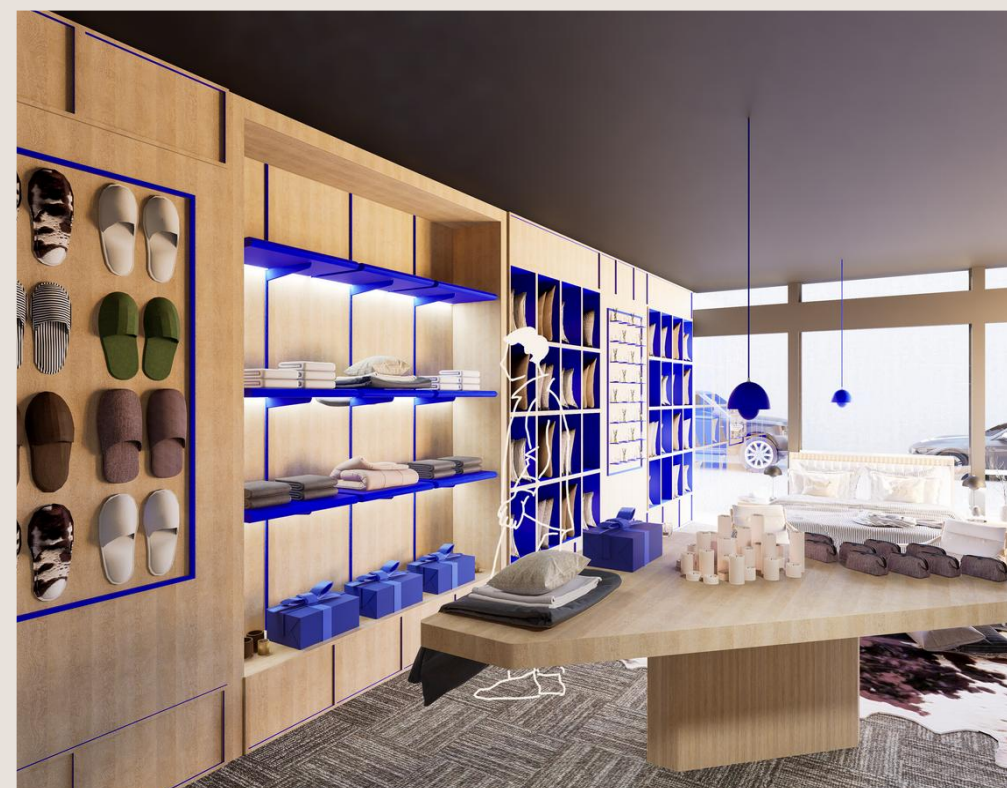
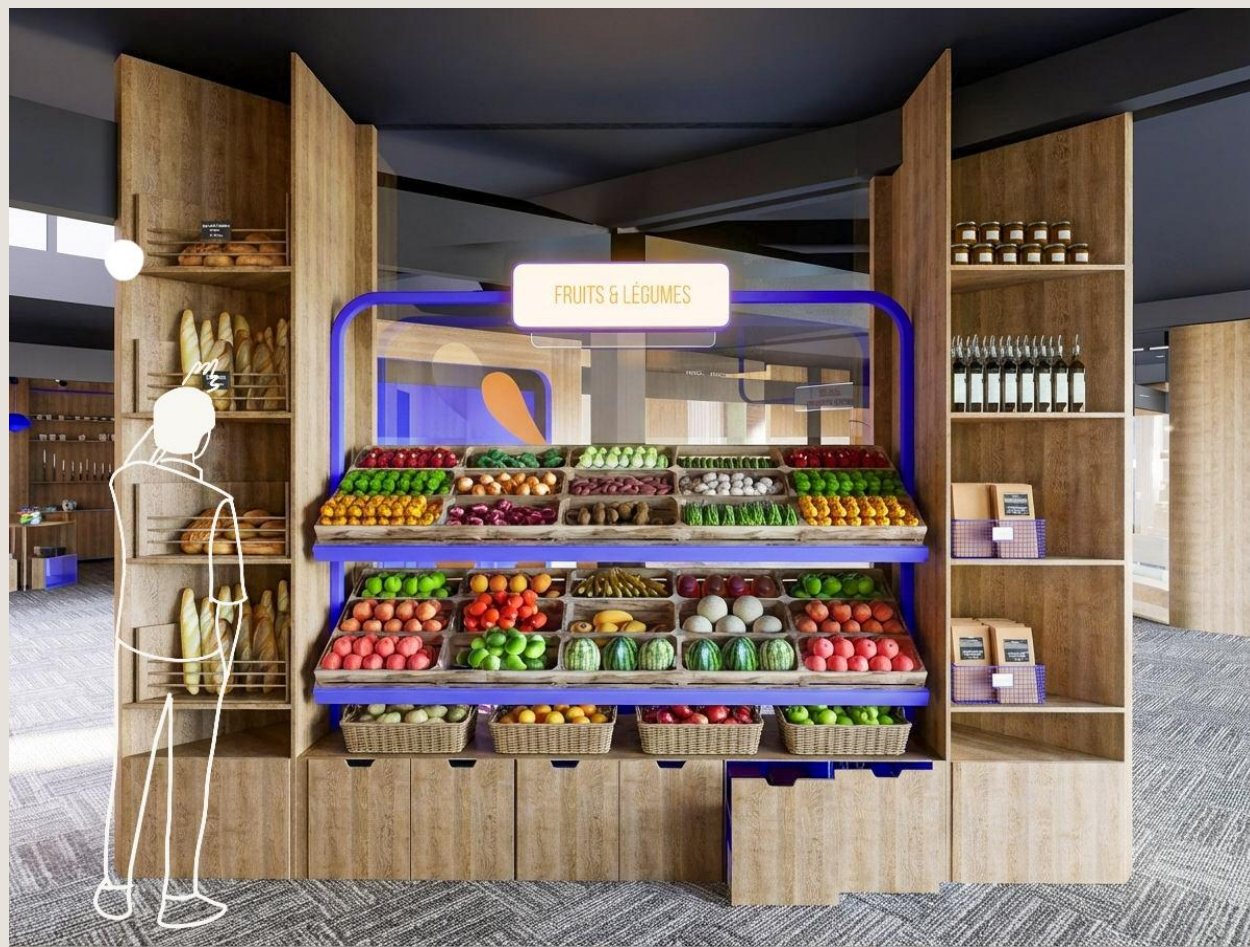
# SUJET 3/4 Retail 2030

Coworking Salle architectes d'intérieur situations 3D



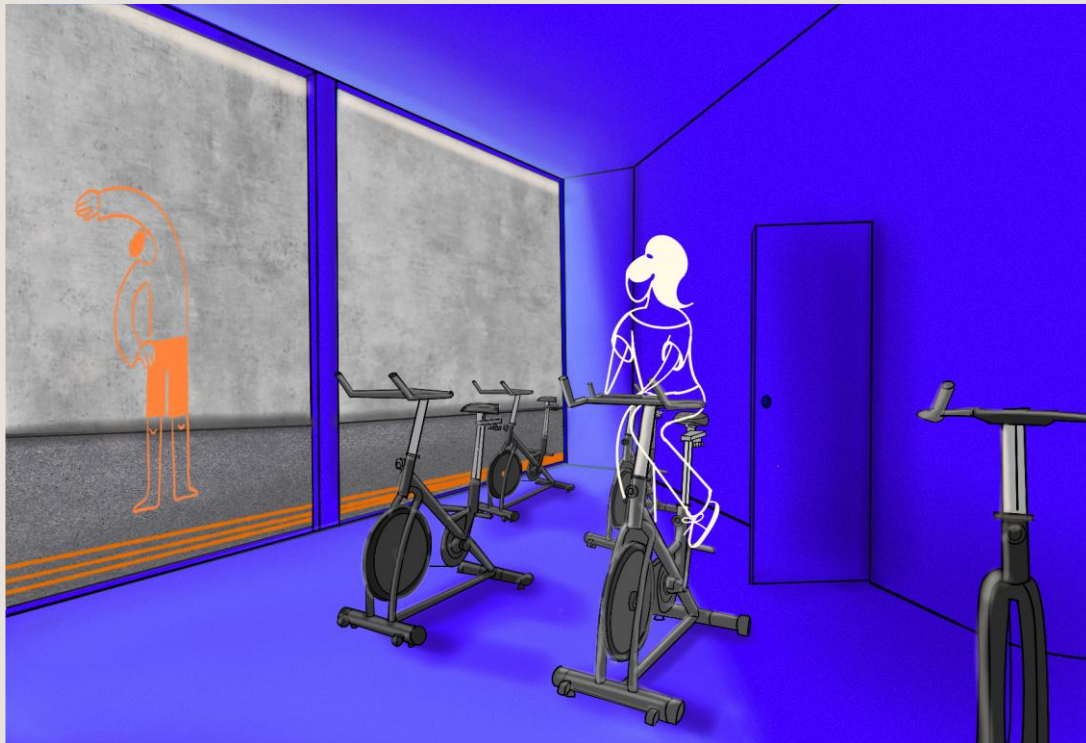
# SUJET 3/4 Retail 2030

## Aménagements services



# SUJET 3/4 Retail 2030

## Aménagements santé



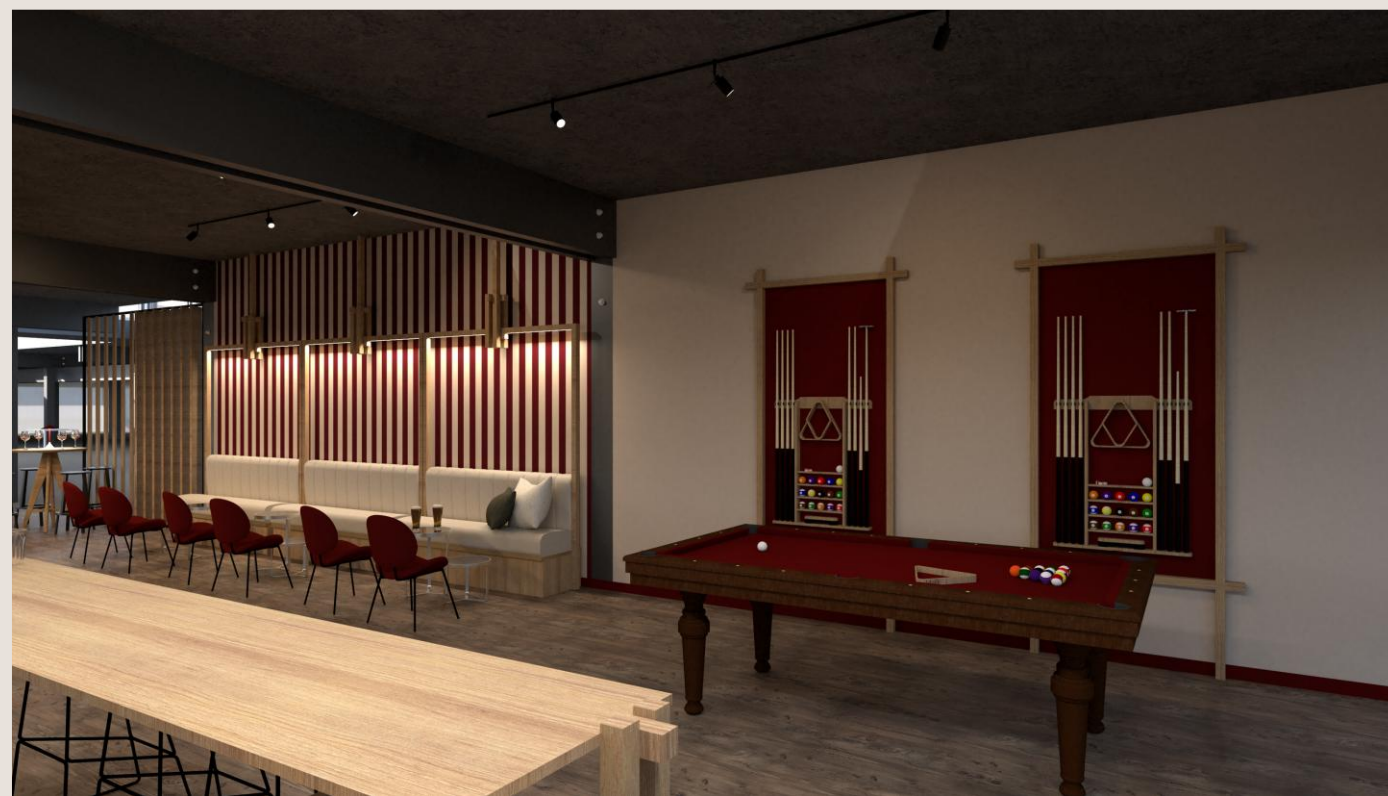
# SUJET 3/4 Retail 2030

Bar, restaurant



# SUJET 3/4 Retail 2030

Espaces de culture, d'échanges



# SUJET 3/4 Retail 2030

Les étudiants du groupe gagnant



Romane FAURE



Wajdene REZGUI



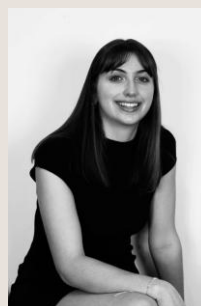
Victoria ROUPIOZ



Elodie OUGIER



Chloé PERRIER Clara PETRAZ Emma



**SUJET 1/4 Le tourisme en habitat insolite**

**SUJET 2/4 Le mix loisirs / pro**

**SUJET 3/4 Retail 2030**

**SUJET 4/4 Climat, saisons en hôtellerie**



# SUJET 4/4 Climat, saisons en hôtellerie



# SUJET 4/4 Climat, saisons en hôtellerie

Par le réchauffement climatique et les saisons dites creuses, existent deux contraintes qu'il faut transformer en opportunité. Grâce à des atouts forts et une situation en moyenne montagne, un établissement peut attirer des clientèles plus larges dont étrangères.

# SUJET 4/4 Climat, saisons en hôtellerie



# SUJET 4/4 Climat, saisons en hôtellerie



DIGITAL



CLIENT STAR



PEDAGOGIE



HYBRIDE



ORIGINE



DESIGN



PRO /  
PARTICULIERS



TRAVAIL



COACH  
ING



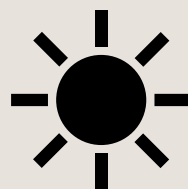
ACCUEIL



CIRCULAIRE



SANTE



CLIMAT



RESEAU



TRIBUS

# SUJET 4/4 Climat, saisons en hôtellerie



**DIGITAL**



**CLIENT STAR**



**PEDAGOGIE**



**HYBRIDE**



**ORIGINE**



**DESIGN**



**PRO /  
PARTICULIERS**



**TRAVAIL**



**COACHING**



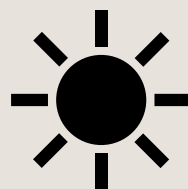
**ACCUEIL**



**CIRCULAIRE**



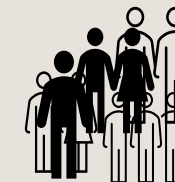
**SANTE**



**CLIMAT**



**RESEAU**



**TRIBUS**

# SUJET 4/4 Climat, saisons en hôtellerie

Besoin client :

Attirer davantage de clients de l'extérieur

- Créer un espace identifiable et chaleureux
- Intégrer une démarche environnementale
- Générer des flux dans l'hôtel et à l'extérieur
- Renforcer l'image à long terme



jean Michel Belin

- Et, de fait, combler la saison creuse par des clientèles différentes et des activités conçues pour elles?



# SUJET 4/4 Climat, saisons en hôtellerie

## Repérage fabricants



ATELIERS CHARIGNON

Fermob



Maison  
**DENANTES**  
1723



**ABC**  
LES AGENCEURS

tétris

PROLED



CONCEPTUWALL, GERFLOR, LES  
ROULOTTES DE BOE%E.

# SUJET 4/4 Climat, saisons en hôtellerie



# SUJET 4/4 Climat, saisons en hôtellerie

## Services



# SUJET 4/4 Climat, saisons en hôtellerie

## Créativité



# SUJET 4/4 Climat, saisons en hôtellerie

## Atelier Pop Up Store



# SUJET 4/4 Climat, saisons en hôtellerie

## Aménagements services



# SUJET 4/4 Climat, saisons en hôtellerie

## Hébergements



# SUJET 4/4 Climat, saisons en hôtellerie

Espaces de culture, d'échanges



# SUJET 4/4 Climat, saisons en hôtellerie

Les étudiants



# SUJET 4/4 Climat, saisons en hôtellerie

Coworking Salle architectes d'intérieur simulations 3D



# SUJET 4/4 Climat, saisons en hôtellerie

Les étudiants du groupe gagnant



Agathe BANQUET



Ophélie GOUTTE



Lou JANDIN



Léna MAILLER



Alexia MASSON



Emma TROSSAT

**SUJET 1/4 Le tourisme en habitat insolite**

**SUJET 2/4 Le mix loisirs / pro**

**SUJET 3/4 Retail 2030**

**SUJET 4/4 Climat, saisons en hôtellerie**

